

Tammil tee ja Harku-Rannamõisa tee vahelise ala detailplaneering
Cassa Projekt OÜ, töö nr 14/07.

POS-2 PARI ID: 10833
POS-3 PARI ID: 10814

Jrk nr	IKO ala Pos nr (plaanil)	Kinnistu registratsiooni number	Katastrirühmuse tunnus, nimi ja sihtotstarve	Asukoht riigitee (nr ja nimi) suhtes (loigul algus ja lõpp)	Ala pindala, m ²	Ehitis/tehnovõrk
1	2	9228150	11191 Harku-Rannamõisa tee 19801:002:0299 Transpordimaa 100%	11191 Harku-Rannamõisa tee km 2,20	13 m ²	jalgratta- ja jälgtee
2	3	9228150	11191 Harku-Rannamõisa tee 19801:002:0299 Transpordimaa 100%	11191 Harku-Rannamõisa tee km 2,22	6 m ²	tänavavalgustus

Geoalus	REIB OÜ	Töö nr: TT-6109	Möödist: november.2021	Koordinaadid: L-est97 süsteemis Kõrgused: EH2000 süsteemis
---------	---------	-----------------	------------------------	---------------------------------------------------------------

TINGMÄRGID

KINNISTU PIIR
KINNISTU POSITSIOONI NUMBER

IKO ala Pos nr. 1

IKO seadmise ala jalgratta- ja jälgtee rajamiseks

IKO seadmise ala tänavavalgustuse rajamiseks

Proj. asfaltkatte serv

Proj. sõidutee betoonäärkivi

Proj. mulde nõlv

Proj. trüüp koos voolusuunaga

Proj. konstruktsioon 1A, sõidutee asfaltkate

Proj. konstruktsioon 1B, mahasõidu asfaltkate

Proj. konstruktsioon 2, jalg- ja jalgrattatee asfaltkate

Proj. konstruktsioon 3A, betoonkivist kate

Proj. konstruktsioon 3B, tärkivist kate

Proj. konstruktsioon 4, kruuskate

Proj. konstruktsioon 5, muld ja murukülv

Proj. tänavavalgustuse maakaabel kaabikalsetorus d75mm 450N

Proj. tänavavalgustuse maakaabel kaabikalsetorus d75mm 750N

Proj. tänavavalgustuse maakaabel kaabikalsetorus d75mm 1400N

Proj. sinine mäetööd

Proj. sõidutee valgusti, mast koos valgustiga

Proj. jalgtee valgusti, mast koos valgustiga

Proj. sidekõrgurja valgusti, mast koos valgustiga

Proj. sidekanalisatsioon

Landverk

LANDVERK OÜ Sõja 19, Tartu, info@landverk.ee
Registrikood:11889198 MTR: EEP003540

Kontrollis Alkirjastatud digitaalselt

Tarmo Rämmel

Projekteerija Maia-Liisa Vares

Tellijä Saue Vallavalitsus ja Harku Vallavalitsus

Töö nimetus Harku-Rannamõisa teega nr 11191 külgneva jalg- ja jalgrattatee projekteerimine

Töö nr. T2126

Objekti aadress Harju maakond Saue vald Harku vald

Projekti staadium Põhiprojekt

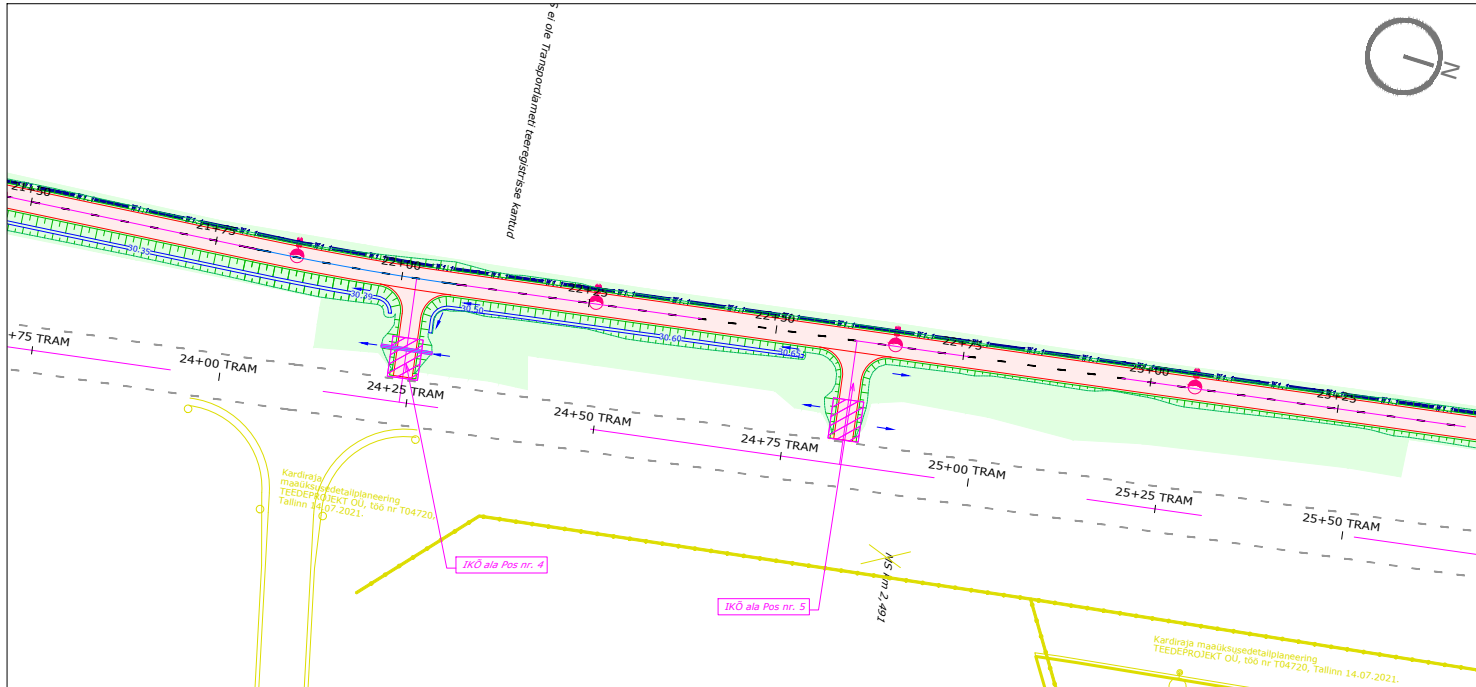
Joone Isikliku kasutusõiguse seadmise plaan

Fail T2126_PP_KK-krundiäotuskavad

Kõnnekuup 23.03.2022

1:500

Joone POS nr. 2; 3



POS-4 PARI ID: 11194
POS-5 PARI ID: 11211

Jrk nr	IKO ala Pos nr (plaanil)	Kinnistu registriosa number	Katastriüksuse tunnus, nimi ja sihtotstarve	Asukoht riigitee (nr ja nimi) suhtes (loigu algus ja lõpp)	Ala pindala, m ²	Ehitis/tehnovõrk
3	4	9228150	11191 Harku-Rannamõisa tee 19801:002:0299 Transpordimaa 100%	11191 Harku-Rannamõisa tee km 2,42	22 m ²	jalgratta- ja jalgteed
4	5	9228150	11191 Harku-Rannamõisa tee 19801:002:0299 Transpordimaa 100%	11191 Harku-Rannamõisa tee km 2,48	22 m ²	jalgratta- ja jalgteed

Geolus	REIB OÜ	Töö nr: TT-6109	Möödist: november.2021	Koordinaadid: L-est97 süsteemis
				Kõrgused: EH2000 süsteemis

TINGMÄRGID

KINNISTU PIIR
KINNISTU POSITSIOONI NUMBER

IKO ala Pos nr (plaanil)

IKO seadmise ala jalgratta- ja jalgteed rajamiseks

IKO seadmise ala tänavavalgustuse rajamiseks

Proj. asfaltkatte serv
Proj. muude ülemine serv
Proj. sõidutee betoonäärkivi
Proj. mulde nõlv
Proj. trüüp koos voolusuunaga
Proj. liikvideeritav kõrgjalgestus

Proj. konstruktsioon 1A, sõidutee asfaltkate
Proj. konstruktsioon 1B, mahasõidu asfaltkate
Proj. konstruktsioon 2, jalg- ja jalgrattatee asfaltkate
Proj. konstruktsioon 3A, betoonkivist kate
Proj. konstruktsioon 3B, tärkivkivist kate
Proj. konstruktsioon 4, kruuskate
Proj. konstruktsioon 5, muld ja murukülv

Proj. tänavavalgustuse maakaabel kaabikalsetorus d75mm 450N
Proj. tänavavalgustuse maakaabel kaabikalsetorus d75mm 750N
Proj. tänavavalgustuse maakaabel kaabikalsetorus d75mm 1200N
Proj. kinnine meetod
Proj. sõidutee valgusti, mast koos valgustiga
Proj. jalgteed valgusti, mast koos valgustiga
Proj. liikideeritav valgusti, mast koos valgustiga
Proj. sidekanalisatsioon

Landverk
LANDVERK OÜ Sõja 19, Tartu, info@landverk.ee
Registrikoode:11889198 MTR: EEP003540

Tarmo Rämmel
Projekteerija
Maia-Liisa Vares
Alkirjastatud digitaalselt

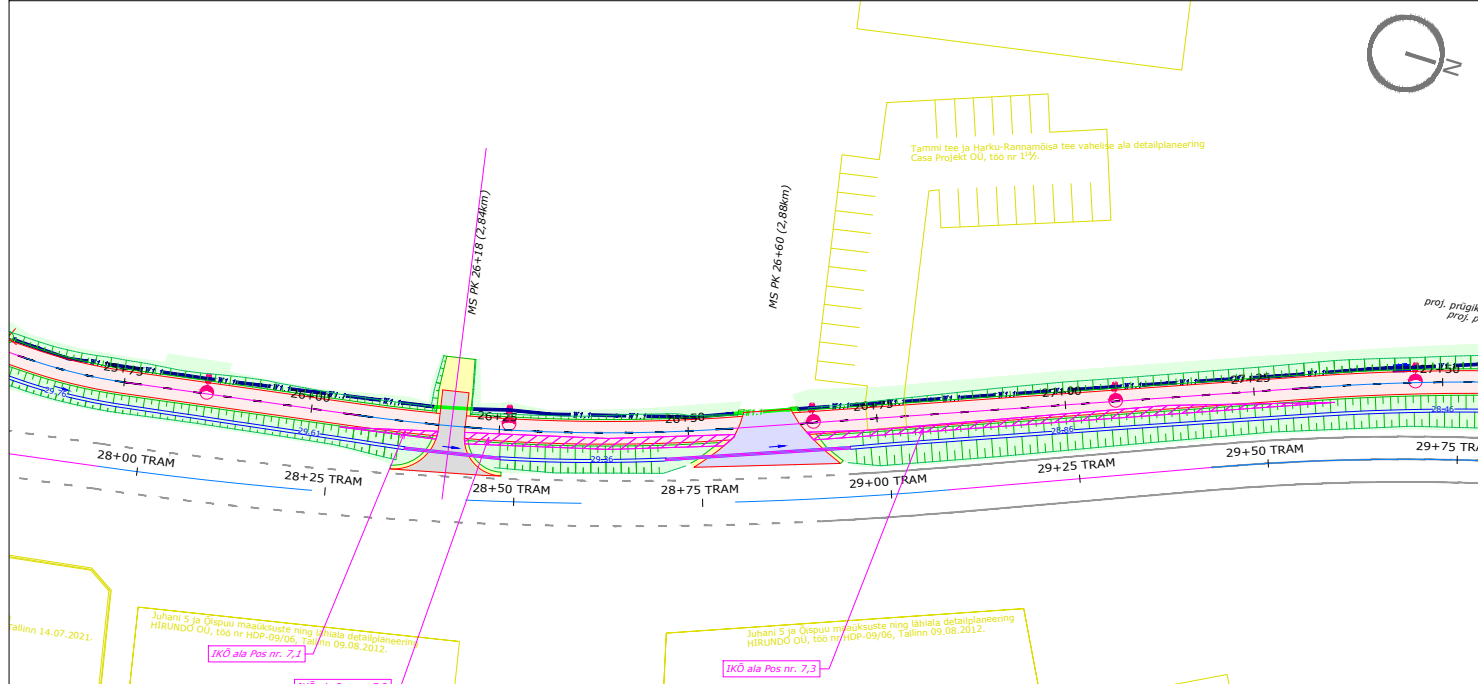
Tellijä Saue Vallavalitsus ja Harku Vallavalitsus
Töö nimetus Harku-Rannamõisa teega nr 11191 külgneva jalg- ja jalgrattatee projekteerimine

Töö nr. T2126
Oigjasti aadress Harju maakond Saue vald Harku vald

Projekti staadium Põhiprojekt

Joone Isikliku kasutusõiguse seadmise plaan

Fail T2126_PP_KK-krundiäotuskavad	Kõigubev 23.03.2022	1:500	Joone POS nr. 4; 5
-----------------------------------	---------------------	-------	--------------------



Juhani 5 ja Otepää maastikustee ning Iislaia detailplaneering
HIRUNDO OÜ, töö nr HDP-09/06, Tallinn 09.08.2012.
IKO ala Pos nr. 7.2

IKO ala Pos nr. 7.2

Juhani 5 ja Otepää maastikustee ning Iislaia detailplaneering
HIRUNDO OÜ, töö nr HDP-09/06, Tallinn 09.08.2012.
IKO ala Pos nr. 7.3

IKO ala Pos nr. 7.3

POS-7 PARI ID: 12608

Jrk nr	IKO ala Pos nr (plaanil)	Kinnistu registratsiooni number	Katastrüksuse tunnus, nimi ja sihtotstarve	Asukoht riigitee (nr ja nimi) suhtes (loigul algus ja lõpp)	Ala pindala, m ²	Ehitis/tehnovõrk
6	7.1 7.2 7.3	9228150	11191 Harku-Rannamõisa tee 19801:002:0299 Transpordimaa 100%	11191 Harku-Rannamõisa tee km 2,82 - 2,96	118 m ²	jalgratta- ja jalgteed

TINGMÄRGID

KINNISTU PIIR
KINNISTU POSITSIOONI NUMBER

IKO ala Pos nr. 7.1
IKO ala Pos nr. 7.2
IKO seadmise ala jalgratta- ja jalgteed rajamiseks
IKO seadmise ala tänavavalgustuse rajamiseks

Proj. asfaltkatte serv
Proj. muude ülemine serv
Proj. sõidutee betoonisärekiiv
Proj. muude nõlv
Proj. trüüp koos voolusunaaga
Proj. liikidevitatav kõrgjalajastus

Proj. konstruktsioon 1A, sõidutee asfaltkate
Proj. konstruktsioon 1B, mahasõidu asfaltkate
Proj. konstruktsioon 2, jalg- ja jalgrattateed asfaltkate
Proj. konstruktsioon 3A, betoonkiivist kate
Proj. konstruktsioon 3B, tärkikivist kate
Proj. konstruktsioon 4, kruuskate
Proj. konstruktsioon 5, muld ja murukülv

Proj. tänavavalgustuse maakaabel kaabikalsetorus d75mm 450N
Proj. tänavavalgustuse maakaabel kaabikalsetorus d75mm 750N
Proj. tänavavalgustuse maakaabel kaabikalsetorus d75mm 1250N
Proj. sinine mäetööd
Proj. sõidutee valgusti, mast koos valgustiga
Proj. jalgteed valgusti, mast koos valgustiga
Proj. sildisõidurajaga valgusti, mast koos valgustiga
Proj. sildeanalüüsatsioon

Landverk
LANOVERK OÜ Sõja 19, Tartu, info@landverk.ee
Registrikood:11889198 MTR: EEP003540

Kontrollis
Tarmo Rämmel
Projekteerin

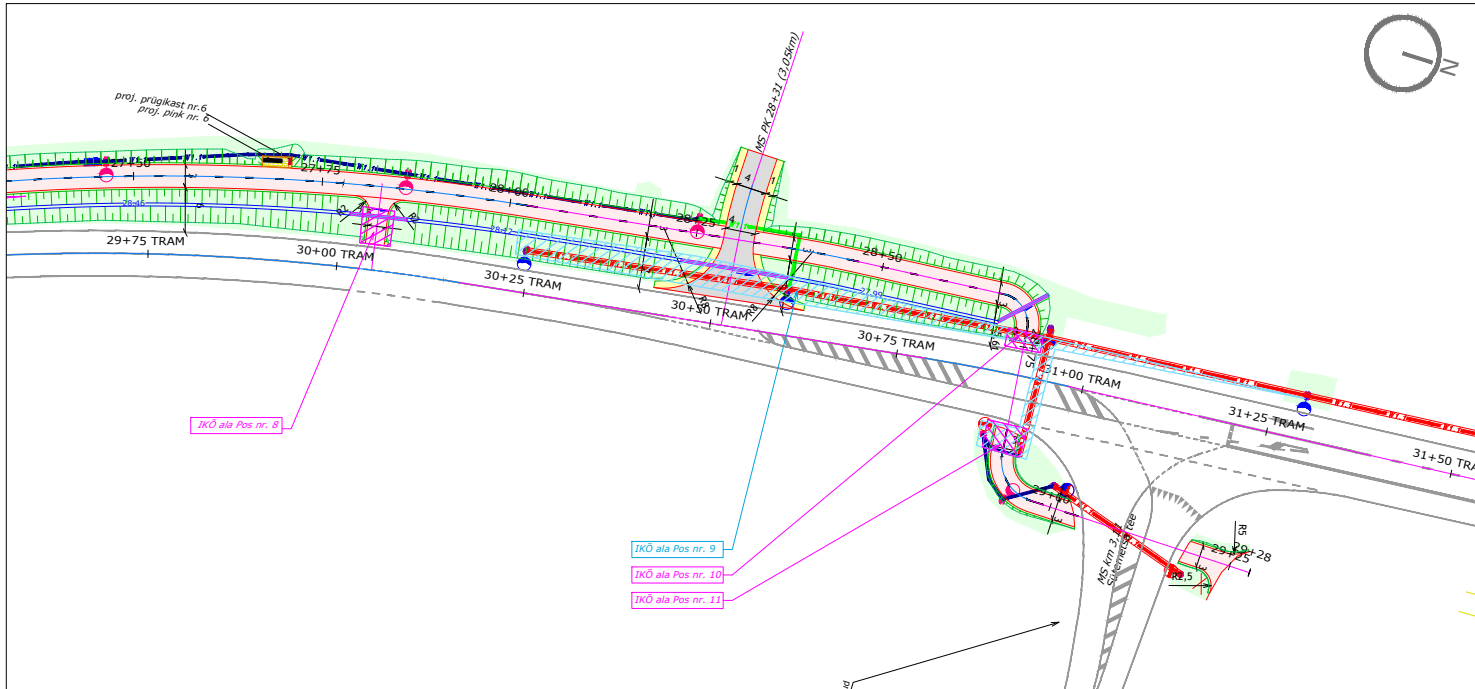
Maia-Liisa Vares
Alkirjastatud digitaalselt

Tellijä Saue Vallavalitsus ja Harku Vallavalitsus
Töö nimetus Harku-Rannamõisa teega nr 11191 külgneva jalg- ja jalgrattateed projekteerimine

Töö nr. T2126
Ojajätki aadress Harju maakond Saue vald Harku vald
Projekti staadium Põhiprojekt

Joonis Isikliku kasutusõiguse seadmise plaan

Geoalus	REIB OÜ	Töö nr: TT-6109	Möödist: november.2021	Koordinaadid: L-est97 süsteemis Kõrgused: EH2000 süsteemis	Maia-Liisa Vares	23.03.2022	15:00	1:500	POS nr.7
---------	---------	-----------------	------------------------	---------------------------------------------------------------	------------------	------------	-------	-------	----------



POS-8 PARI ID: 11435
 POS-9 PARI ID: 11439
 POS-10 PARI ID: 11441
 POS-11 PARI ID: 11443

Jrk nr	IKO ala Pos nr (plaanil)	Kinnistu registratsiooni number	Katastrirühmuse tunnus, nimi ja sihtotstarve	Asukoht riigitee (nr ja nimi) suhtes (lõigu algus ja lõpp)	Ala pindala, m ²	Ehitis/tehnovõrk
7	8	9228150	11191 Harku-Rannamõisa tee 19801:002:0299 Transpordimaa 100%	11191 Harku-Rannamõisa tee km 3,00	20 m ²	jalgratta- ja jalgteed
8	9	9228150	11191 Harku-Rannamõisa tee 19801:002:0299 Transpordimaa 100%	11191 Harku-Rannamõisa tee km 3,02 - 3,13	281 m ²	tänavavalgustus
9	10	9228150	11191 Harku-Rannamõisa tee 19801:002:0299 Transpordimaa 100%	11191 Harku-Rannamõisa tee km 3,09	11 m ²	jalgratta- ja jalgteed
10	11	9228150	11191 Harku-Rannamõisa tee 19801:002:0299 Transpordimaa 100%	11191 Harku-Rannamõisa tee km 3,09	20 m ²	jalgratta- ja jalgteed

Geoalus	REIB OÜ	Töö nr: TT-6109	Möödist: november.2021	Koordinaadid: L-est97 süsteemis
				Kõrgused: EH2000 süsteemis

TINGMÄRGID

KINNISTU PIIR
 KINNISTU POSITSIOONI NUMBER
 IKO ala Pos nr. 1

IKO seadmise ala jalgratta- ja jalgteed rajamiseks
 IKO seadmise ala tänavavalgustuse rajamiseks

Proj. asfaltkatte serv
 Proj. mulde ülemine serv
 Proj. sõidutee betoonäärkivi
 Proj. mulde nõlv
 Proj. trüüp koos voolusuunaga
 Proj. liikvideirant kõrgjalgestus

Proj. konstruktsioon 1A, sõidutee asfaltkate
 Proj. konstruktsioon 1B, mahasõidu asfaltkate
 Proj. konstruktsioon 2, jalg- ja jalgrattateed asfaltkate
 Proj. konstruktsioon 3A, betoonkivist kate
 Proj. konstruktsioon 3B, tärkivist kate
 Proj. konstruktsioon 4, kruuskate
 Proj. konstruktsioon 5, muld ja murukülv

Proj. tänavavalgustuse maakaabel kaabikalsetorus d75mm 450N
 Proj. tänavavalgustuse maakaabel kaabikalsetorus d75mm 750N
 Proj. sõidutee valgusti, mast koos valgustiga
 Proj. jalgteed valgusti, mast koos valgustiga
 Proj. sidekõrgurva valgusti, mast koos valgustiga
 Proj. sidekalkulatsioon

Landverk Telesaue Vallavalitsus ja Harku Vallavalitsus Töö nr. T2126
 Töö nimetus: Harku-Rannamõisa teega nr 11191 külgneva jalg- ja jalgrattateed projekteerimine
 Oigjasti aadress: Harju maakond Saue vald Harku vald
 Projekti staadium: Põhiprojekt

Tarmo Rämmel Alkujurjastatud digitaalseks
Maia-Liisa Vares Alkujurjastatud digitaalseks

Joonis Isikliku kasutusõiguse seadmise plaan
 Fail T2126_PP_KK-krundiäotuskavad Koostajav 23.03.2022 HESB 1:500 Joonis POS nr. 8; 9; 10; 11